



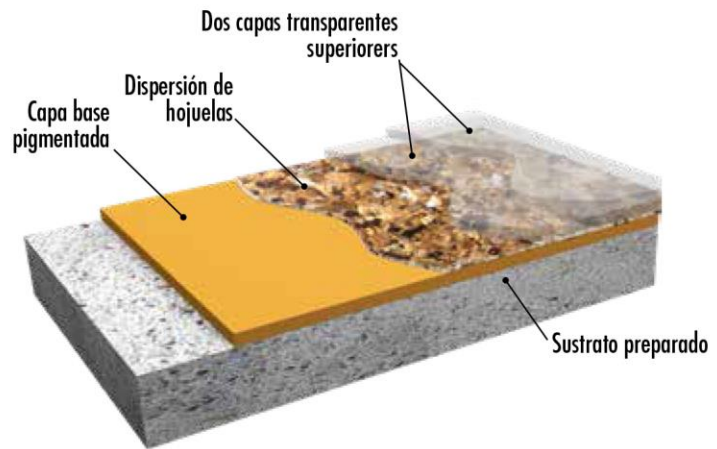
Sistema de recubrimiento resinoso con dispersión de hojuelas, diseñado para brindar un piso capaz con un acabado similar al terrazzo aspecto. Disponible en su versión estándar y con mezcla de hojuelas de mica.

Características y ventajas del sistema

- Muchas combinaciones y acabados
- Alta resistencia a los químicos y a la abrasión
- El material no se pega debido al calor
- Aplicaciones verticales
- Aplicaciones interiores y exteriores
- Instalación rápida
- Adhesión superior al sustrato
- Acabado mate o con brillo intenso

Aplicaciones recomendadas

- Escuelas
- Supermercados
- Industria medica
- Uso residencial
- Oficinas
- Tiendas minoristas
- Laboratorios
- Cocinas comerciales





inComx

LATICRETE FLAKE



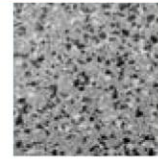
Montaña de cobre
6 mm



Montaña de cobre
3 mm



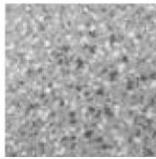
Tormenta del desierto
6 mm



Granito
6 mm



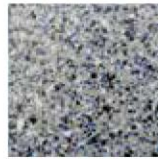
Cañón negro
3 mm



Sal y pimienta
6 mm



Rocas rojas
6 mm



Azul media noche
6 mm



Mica de Oro antiguo



Mica de Gres



Mica de Glaciar



Mica de Hayuco



Mica de Río de Cobre

Variaciones del sistema	Aplicaciones
FLAKE EP	Sistema estándar completamente epóxico. La mejor proporción costo/valor. Tránsito interior, medio, comercial/industrial ligero. Acabado brillante.
MICA FLAKE EP	Las hojuelas de mica agregan un brillo estéticamente supremo, gracias al uso de hojuelas minerales.
FLAKE EPU	La capa superior de poliuretano brinda una resistencia extra a los impactos, a la abrasión, a los rayos UV, y produce un acabado mate.
FLAKE PA	Capa superior poliaspártica. Rápido término del proyecto. Resistente a los rayos ultravioletas (UV). Alta resistencia a productos químicos. Remodelación, en donde es fundamental minimizar el tiempo fuera de operación.

Propiedades del sistema curado	Valor *	Métodos
Resistencia a la compresión	11457 psi	ASTM D695/C 579
Resistencia flexional	3770 psi	ASTM D790/C 580
Resistencia a la abrasión	0,10 g	ASTM D 4060
Adhesión al sustrato	435 psi	ASTM D 4541
Módulo elástico	1885.000 psi	ASTM D 695
Coef. de expansión térmica	45 x 10E-5°C	ASTM D 696

* Estos valores son el promedio de todos los grososres estándar