



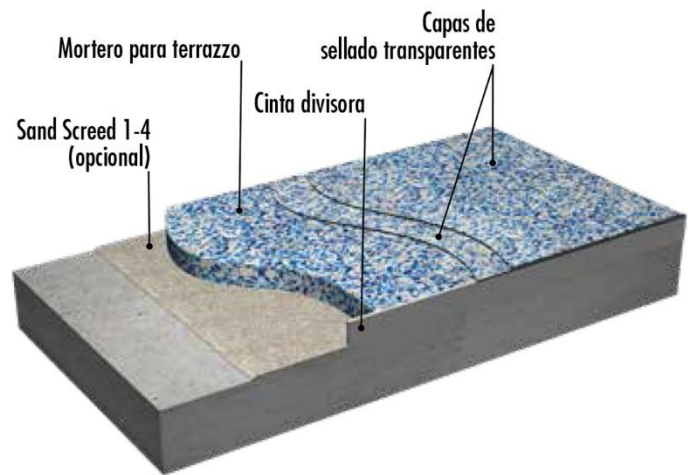
Mortero epóxico de capa gruesa, pulido y decorativo, con mezclas únicas de agregado que brindan un piso duradero y de fácil mantenimiento con opciones ilimitadas de diseño.

## Características y ventajas del sistema

- Libertad total de diseño para crear/construir temas y colores ilimitados.
- Excelente resistencia a la abrasión, a los químicos y a la compresión.
- Alta durabilidad
- Se puede instalar por etapas
- Mantenimiento simple

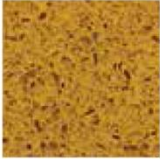
## Aplicaciones recomendadas

- Aeropuertos
- Oficinas corporativas
- Hoteles
- Estaciones del metro
- Centros comerciales
- Hospitales
- Museos
- Escuelas
- Estadios

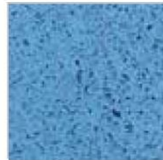




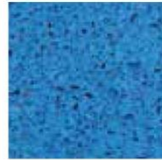
# inComx TERRAZZO



Amarillo oro



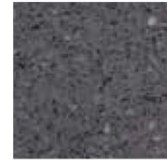
Azul celeste



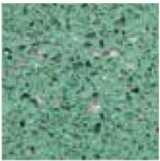
Azul real



Avalancha



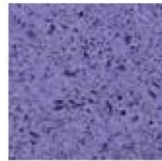
Gris ártico



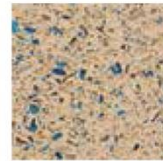
Verde bosque



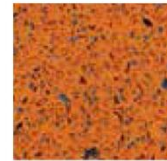
Rojo rubí



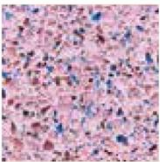
Violeta



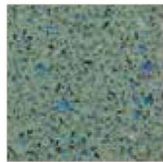
Machiatto Crème



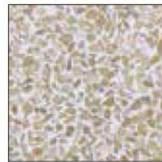
Naranja citrus



Rosa hortensia



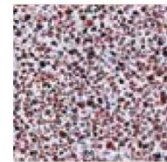
Verde Navajo



Oro



Negro Las Vegas



Rosa alpina

| Propiedades del sistema curado | Valor *                          | Métodos           |
|--------------------------------|----------------------------------|-------------------|
| Resistencia a la compresión    | 9427 psi                         | ASTM D 695 /C 579 |
| Absorción de H <sub>2</sub> O  | 0.20%                            |                   |
| Coef. de expansión térmica     | 45 x 10E-5°C                     | ASTM D 696        |
| Adhesión al sustrato           | 435 psi                          | ASTM D 4541       |
| Densidad                       | 1,55 ± 0.05 (g/cm <sup>3</sup> ) | ASTM D 1475       |
| COV                            | 2,02 g/L                         | 304-91            |

\* Estos valores son el promedio de todos los grosores estándar